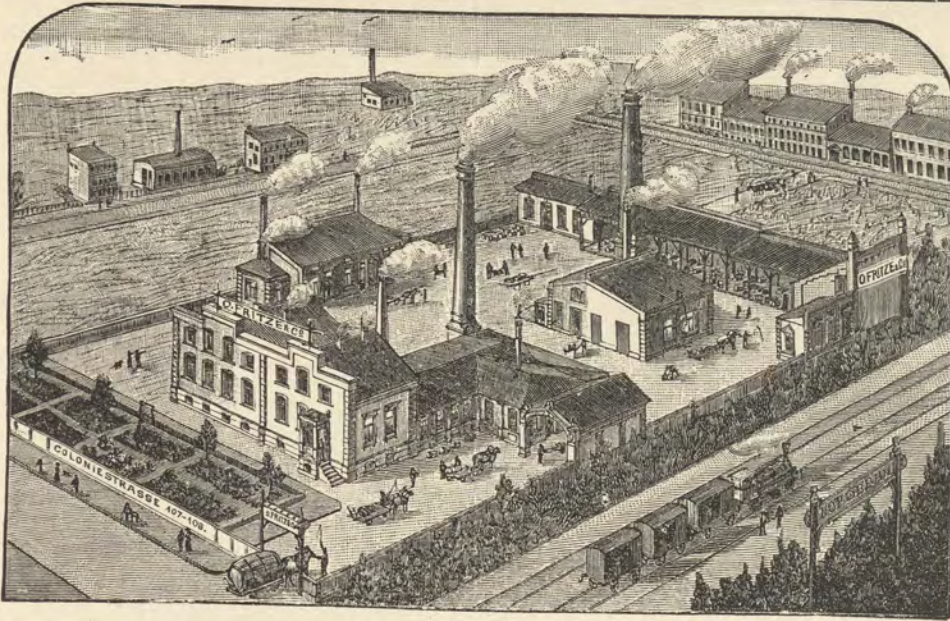


O. Fritze & Co.

(Inhaber Lemme).



Specialität:
**Bernstein-Oel-
Lackfarben**

Harz-Oelfarben

Concentrirte

Harz-Oelfarben

(verbesserte Oelfarbe).

Parquetboden-Wichse

und

Stahlspähne.

Glaserkitt.

Maschinenlacke.

Fernsprech-Anschluss Amt III, No. 40.

Berlin N., den 17. 5. 1892.
Colonie-Strasse 107/108.

H
Ihre Hohebornen Frau Gräfin Hallwyl.

Stockholm.

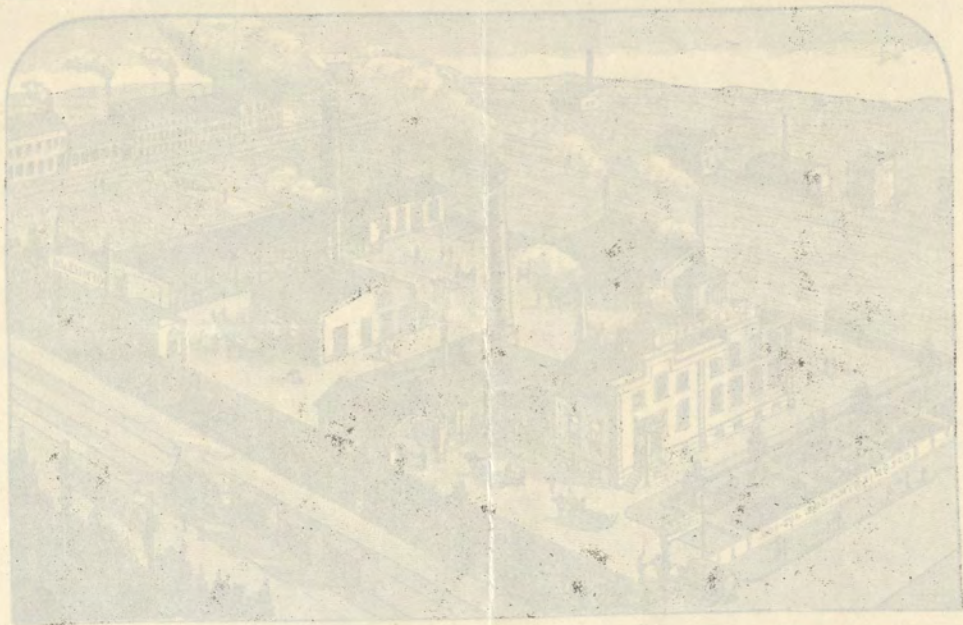
Senden auf werthe Ordre, Rechnung und Gefahr p. Inspr. v. d. Gilgert nach Lübeck
an Frau Joh. Dahlberg

O. F. & C.	Werth der Fastage		Brutto-Gewicht		Netto-Inhalt	Reichswährung per Casse ohne Abzug zahlbar in Berlin.
	Mark	Pf.	Kilo	Gramm		
4384.	1 00		23 500		16 Hl. Bernstein Oel Lackfarbe mit Probe a 2,25 Kistchen	36 00 1 00 Mark 37 00
<p>Herrn Hohebornen Wir bitten Sie ganz ergebenst, daß Sie weiterhin unserer Bernstein-Oel-Lackfarbe regelmäßig präferieren.</p> <p>Mit größter Hochachtung O. Fritze & Co.</p>						

542/1

O. Fritze & Co.

(Inhaber Lemme)



Spezialität:
 Bernstein-Oel
 Lackfarben
 Harz-Oelharben
 Concremente
 Harz-Oelharben
 Composita Oelharben
 Parquetboden-Wichse
 und
 Stahlbäume.
 Glasarbeit
 Maschinenlacke.

Fernsprech-Anschluss Amt III, No. 40.

Berlin, den 17. ...
 ...

Handwritten text, possibly a signature or address, partially obscured by a yellow tape strip.

Handwritten text, possibly a note or instruction, partially obscured by a yellow tape strip.

Netto-Inhalt	Brutto-Gewicht		Worth der Festgabe		O. Fritze & Co.
	Kilo	Gramm	Mark	PC	
Reiswässerung per Liter ohne Absatz Fabrik in Berlin					
<i>Handwritten entry</i>	<i>Handwritten</i>	<i>Handwritten</i>	<i>Handwritten</i>	<i>Handwritten</i>	<i>Handwritten</i>
<i>Handwritten entry</i>	<i>Handwritten</i>	<i>Handwritten</i>	<i>Handwritten</i>	<i>Handwritten</i>	<i>Handwritten</i>
<i>Handwritten entry</i>	<i>Handwritten</i>	<i>Handwritten</i>	<i>Handwritten</i>	<i>Handwritten</i>	<i>Handwritten</i>
<i>Handwritten entry</i>	<i>Handwritten</i>	<i>Handwritten</i>	<i>Handwritten</i>	<i>Handwritten</i>	<i>Handwritten</i>